

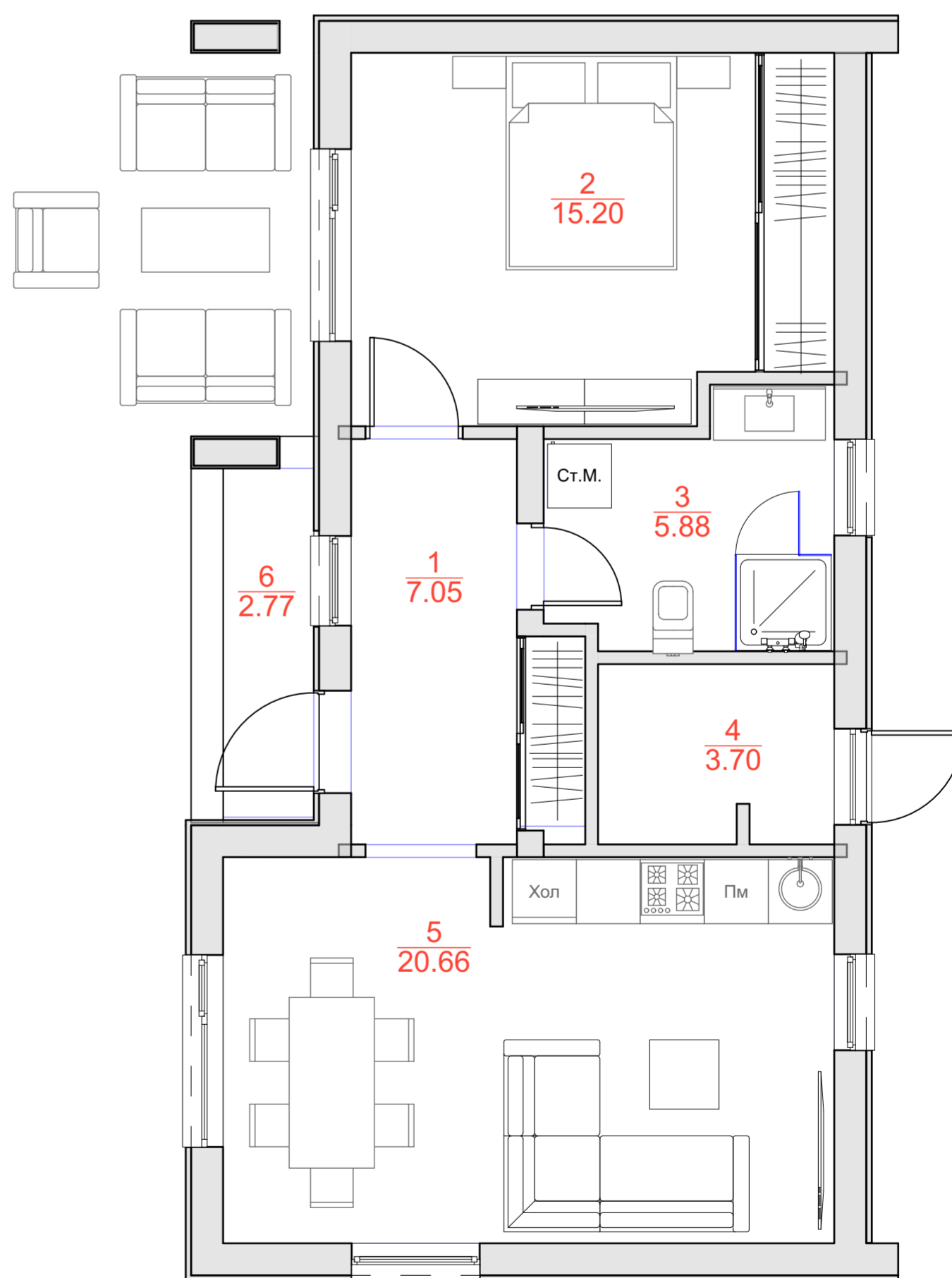


Фундамент - плитный h=300мм S = 77.5м2
Общий объем бетона В25 - 23.3 м3

Наружные стены - из газобетонных блоков D400 M2,5 250x600x300 мм.+ утеплитель (50 мм минплита). В конструкции наружной стены применена система "мокрого" фасада.

Внутренние несущие стены 250мм - из кирпича М150 на растворе М150

Кровля - плоская, рулонная. Утеплитель - минералватная плита толщиной 200мм



Экспликация помещений		
№	Наименование	Площадь
1	Коридор	7.05
2	Спальня	15.20
3	Санузел	5.88
4	Котельная	3.70
5	Кухня - Гостиная	20.66
6	Крыльцо	2.77
		55.26 м²

Проект индивидуального жилого дома.					
Изм.	Кол. уч.	Лист	№ док.	Подп.	Дата
Эскизный проект.					
Предпроектное предложение.					
				Стадия	Лист
					1
				Архитектор Воробьев С.В.	