



Фундамент - плитный h=300мм S = 95м2
Общий объем бетона В25 - 28.5 м3

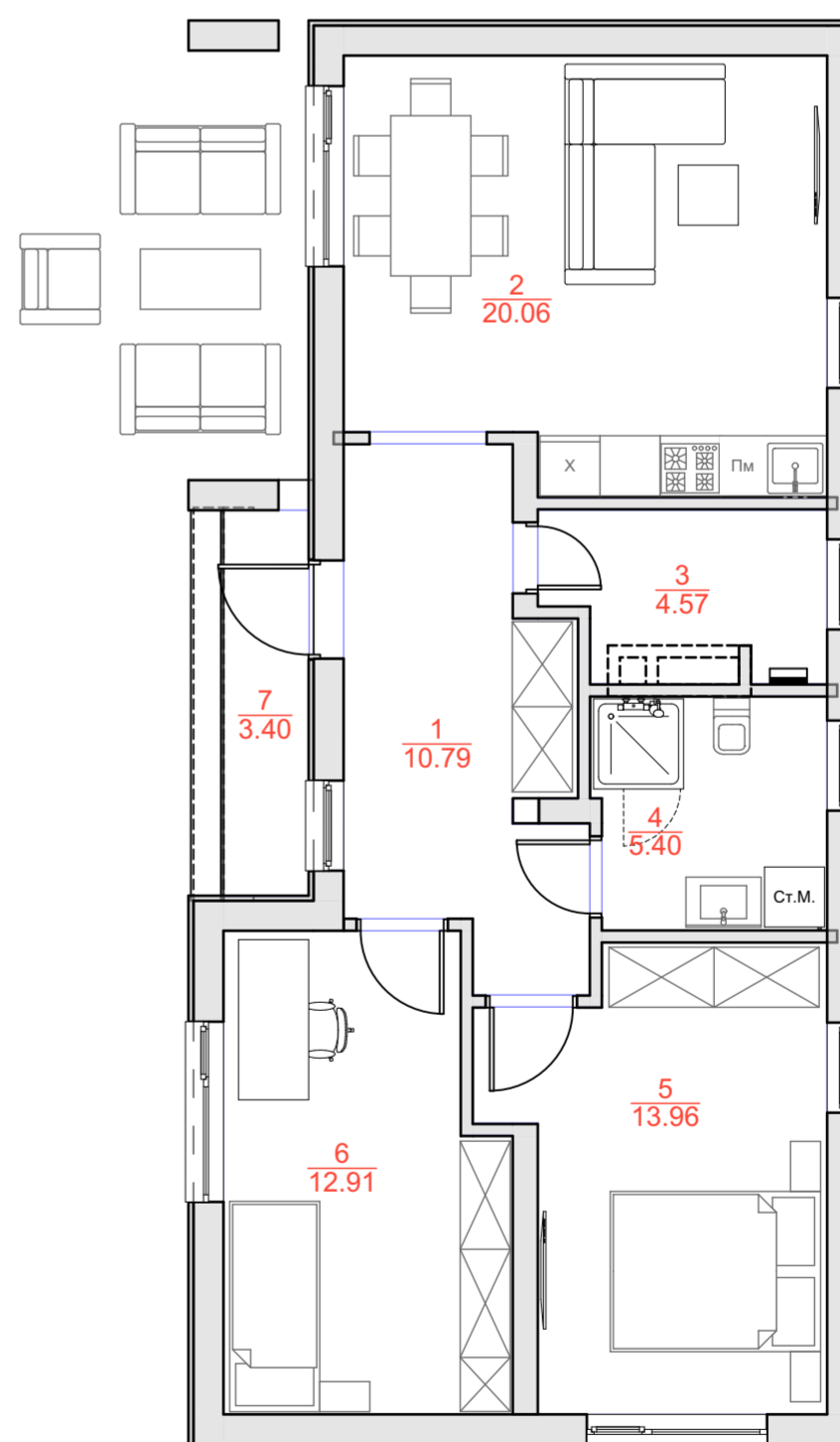
Наружные стены - из газобетонных блоков D400 M2,5 250x600x300 мм.+ утеплитель (50 мм минплита). В конструкции наружной стены применена система "мокрого" фасада.

Внутренние несущие стены 250мм - из кирпича М150 на растворе М150

Кровля - скатная, битумная черепица. Холодный чердак. Утеплитель по перекрытию - минералватная плита толщиной 200мм

Экспликация помещений.

Экспликация помещений		
№	Наименование	Площадь
1	Коридор	10.79
2	Кухня - Гостиная	20.06
3	Котельная	4.57
4	Санузел	5.40
5	Спальня 1	13.96
6	Спальня 2	12.91
7	Крыльцо	3.40
		71.09 м²



Проект индивидуального жилого дома.					
Изм.	Кол. уч.	Лист	№ док.	Подп.	Дата
Эскизный проект.					
Предпроектное предложение.					
				Стадия	Лист
					1
				Архитектор Воробьев С.В.	